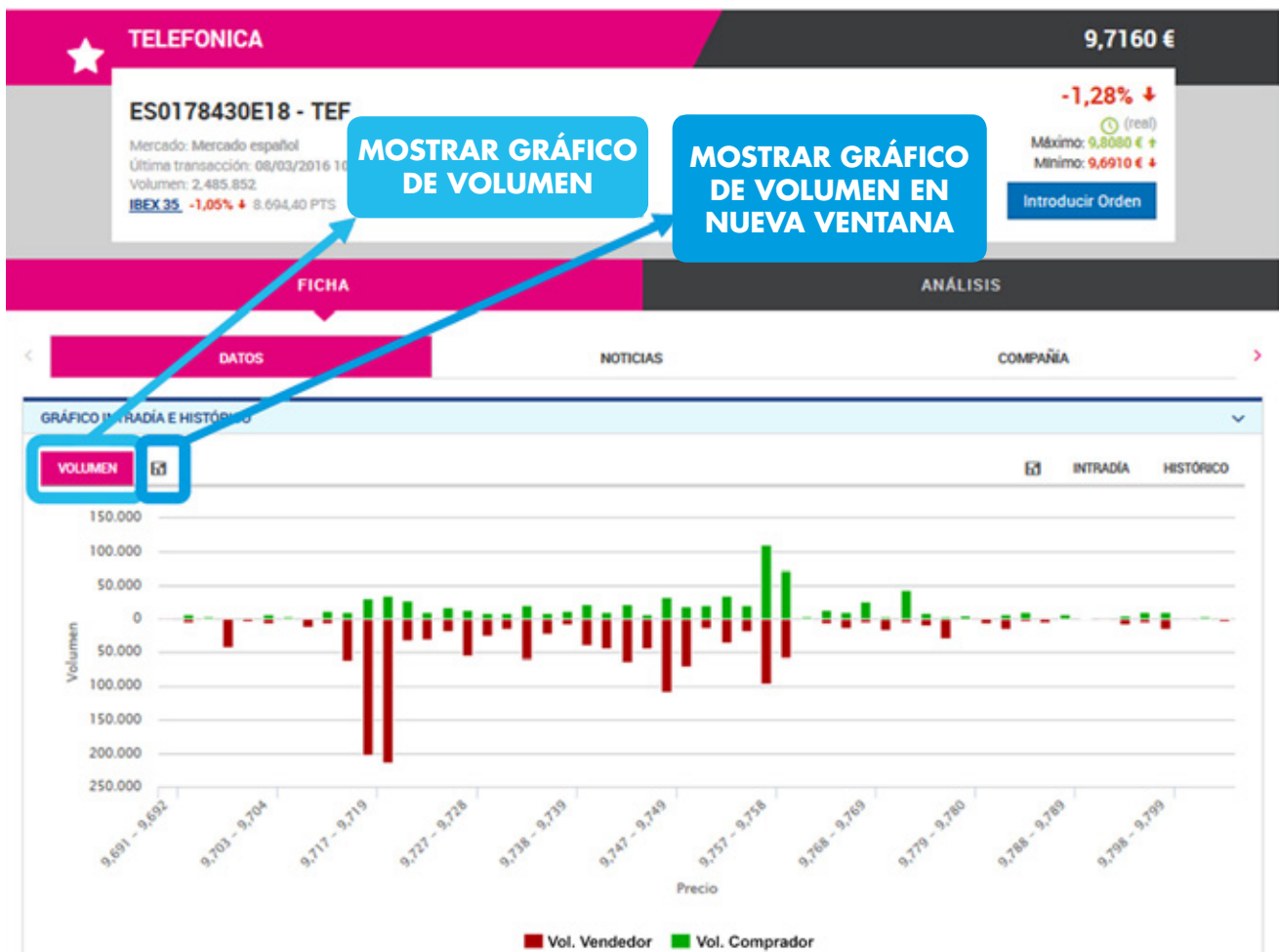


GRÁFICO DE VOLUMEN

¿CÓMO ACCEDER?

El acceso al gráfico se encuentra en la ficha de cada valor, dentro del bloque "Gráfico Intradía e Histórico", pulsando sobre la opción "Volumen". Pulsando en el icono de su derecha, visualizaremos el gráfico en una nueva ventana. El gráfico está disponible para acciones del mercado nacional, accediendo desde un ordenador (no disponible por el momento en móvil ni Tablet).

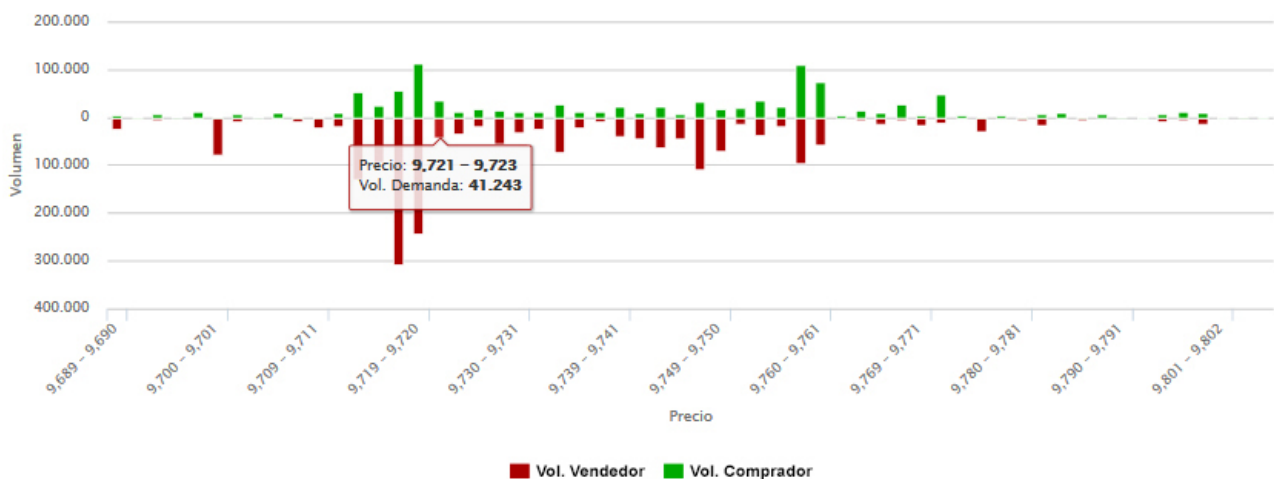
¿QUÉ INFORMACIÓN MUESTRA EL GRÁFICO?



La función principal del gráfico es mostrar el volumen que se ha ejecutado a cada precio durante la sesión en curso, con independencia de la hora de ejecución, para una acción concreta. El máximo de la sesión está en la derecha del gráfico y el mínimo en la parte izquierda. Permite identificar rápidamente los precios donde tiende a negociarse mayor o menor volumen, facilitando la identificación de posibles precios de soporte y resistencia intradía.

El gráfico también interpreta si el volumen es comprador o vendedor, como explicamos más adelante, en función de si ha sido ejecutado atacando directamente a la posición de oferta o a la posición de demanda. El volumen representado con una barra en color verde corresponde al identificado como comprador, mientras la barra roja representa el volumen negociado con una clara intención vendedora.

En valores donde se realiza un gran número de transacciones, y que por tanto son negociados durante la sesión a cientos de precios diferentes, los precios son agrupados en intervalos.



Como se puede ver en la imagen, situando el cursor sobre una de las barras es posible ver el volumen ejecutado al precio o intervalo de precios que representa.

¿QUÉ CONSIDERAMOS “VOLUMEN COMPRADOR” Y “VOLUMEN VENDEDOR”?

Para que exista una compra en el mercado, es necesario que también haya una venta, puesto que un inversor compra los títulos que otro inversor vende. No obstante, podemos ver si tiene más fuerza en la operación la intención de comprar o la intención de vender.

En el siguiente libro de órdenes, vemos que en el mercado existen órdenes de compra posicionadas al precio 10,05 por 37.617 títulos. Si en este momento entrase una orden de venta de 1.000 títulos “Por lo mejor”, “a mercado” o limitada a 10,05, decimos que ataca directamente a la posición compradora, y consideramos el volumen ejecutado (se ejecutaría inmediatamente) como vendedor, apareciendo graficado en rojo.

COMPRA			VENTA		
Órdenes	Títulos	Precio de compra	Precio de venta	Títulos	Órdenes
13	37.617	10,0500	10,0550	5.629	5

Si por el contrario entrase una orden de compra de 1.000 títulos “a mercado”, “por lo mejor” o limitada a 10,055, diríamos que ataca directamente a la posición de venta, al ejecutarse inmediatamente al precio disponible al que nos están ofreciendo los títulos. En este caso consideraríamos una clara intención compradora, clasificando los 1.000 títulos de volumen ejecutado como comprador, apareciendo graficado en verde.

< **Contacta con nosotros** >

> **No clientes**

☎ **902 888 888 / 914 890 888**

✉ informacion@selfbank.es

> **Clientes**

☎ **902 888 777 / 914 890 888**

✉ Área Clientes (Centro de comunicaciones > opción "Mensajes")